

# RAPORT Z DIAGNOZY WSTĘPNEJ KLAS I

## CZEŚĆ HUMANISTYCZNA HISTORIA

Góralice, październik 2015

## Raport z diagnozy wstępnej klas I w roku szkolnym 2014/2015

Celem diagnozy jest sprawdzenie stopnia opanowania przez uczniów wiadomości i umiejętności ujętych w podstawie programowej kształcenia ogólnego

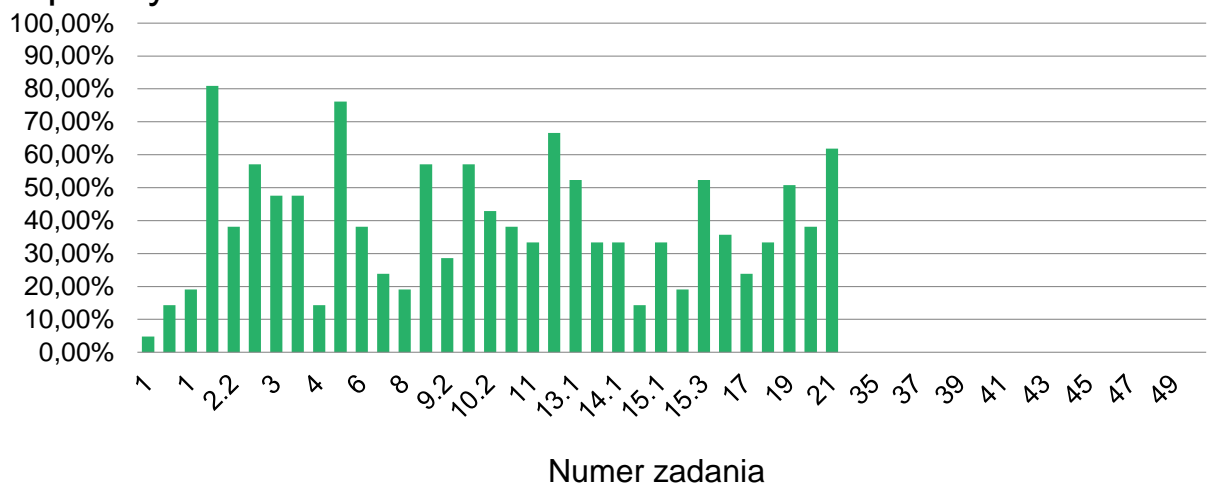
Badanie przeprowadzono w drugim tygodniu września. Czas trwania 45 minut. Do badania wykorzystano test wydawnictwa WSiP.

Rozkład wyników w szkole

	średnia punktów	Procent punktów do zdobycia
Klasa I a	18,38	40,85%
Klasa I b	18,55	41,21%
szkoła	18,7	41,03.5%

Klasa I a

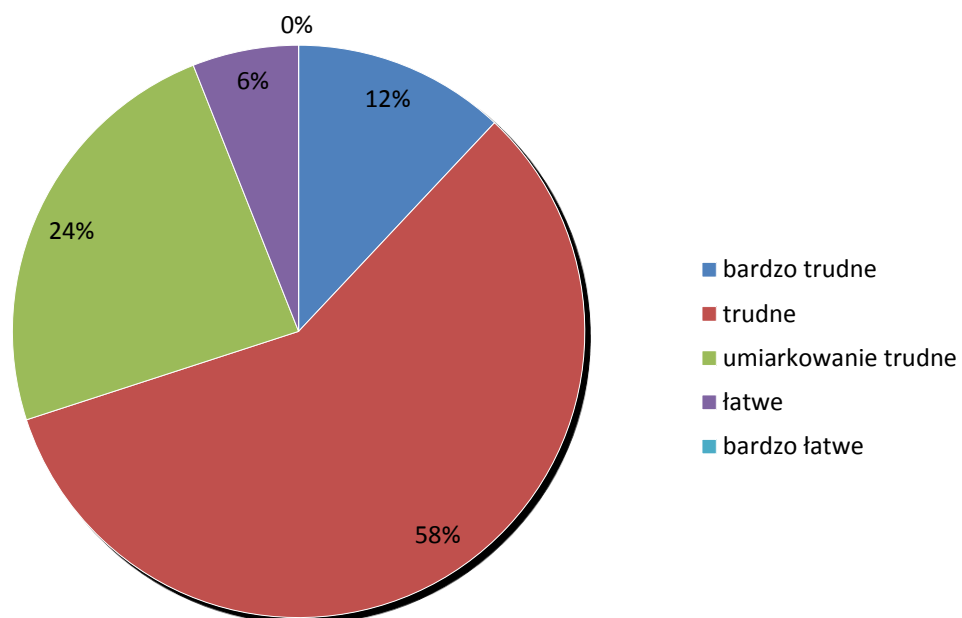
### Współczynniki łatwości dla zadań



### Rozkład liczby zadań według łatwości zadań (%)

Łatwość zadania	od	do	Liczba zadań	% liczby zadań
bardzo trudne	0%	19%	4,00	12%
trudne	20%	49%	19,00	58%
umiarkowanie trudne	50%	69%	8,00	24%
łatwe	70%	89%	2,00	6%
bardzo łatwe	90%	100%	0,00	0%
Liczba zadań			33,00	

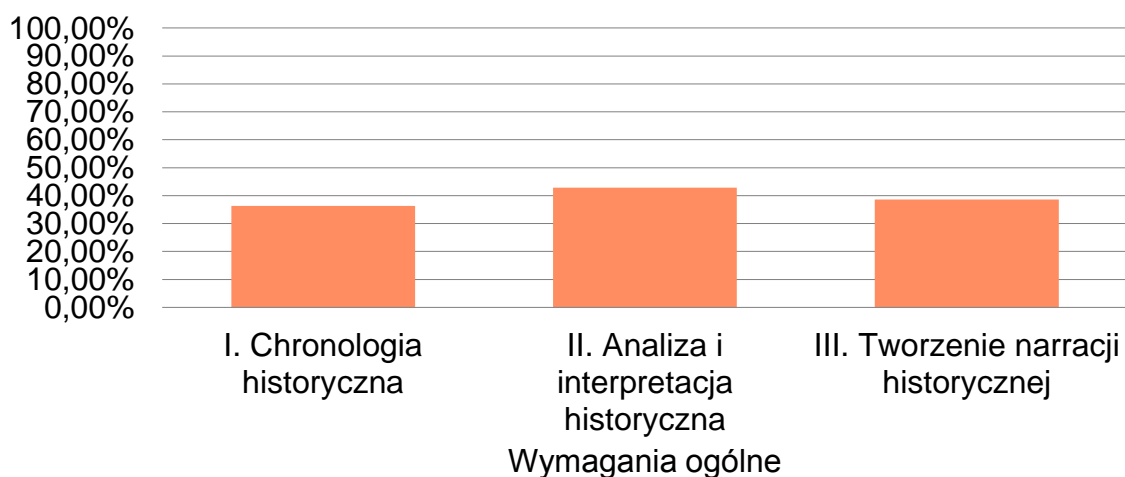
### Łatwości zadań



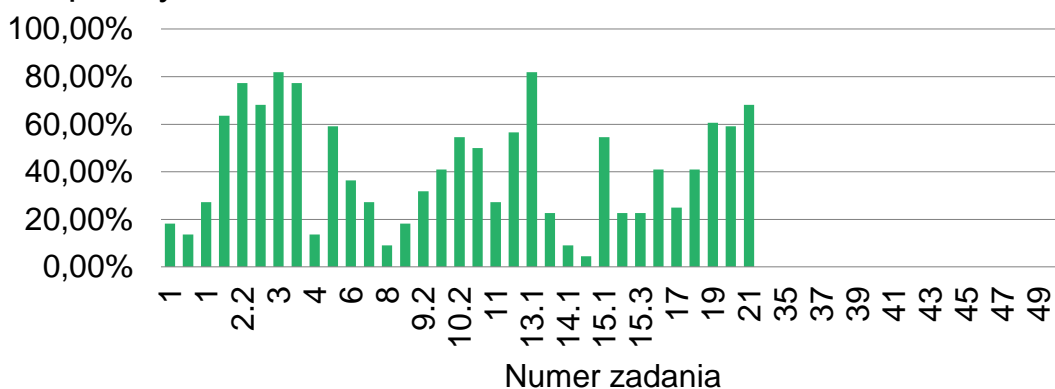
## Średnie wyniki uczniów w zakresie wymagań ogólnych

Przedmiot	Wymaganie ogólne	Maksimum [pkt]	Średni wynik [pkt]	dni wynik [%]
Historia	I. Chronologia historyczna	8	2,90	36,31%
	II. Analiza i interpretacja historyczna	28	12,00	42,86%
	III. Tworzenie narracji historycznej	9	3,48	38,62%
Wynik ogólny		45	18,38	40,85%

### Współczynniki łatwości dla wymagań ogólnych



### Współczynniki łatwości dla zadań

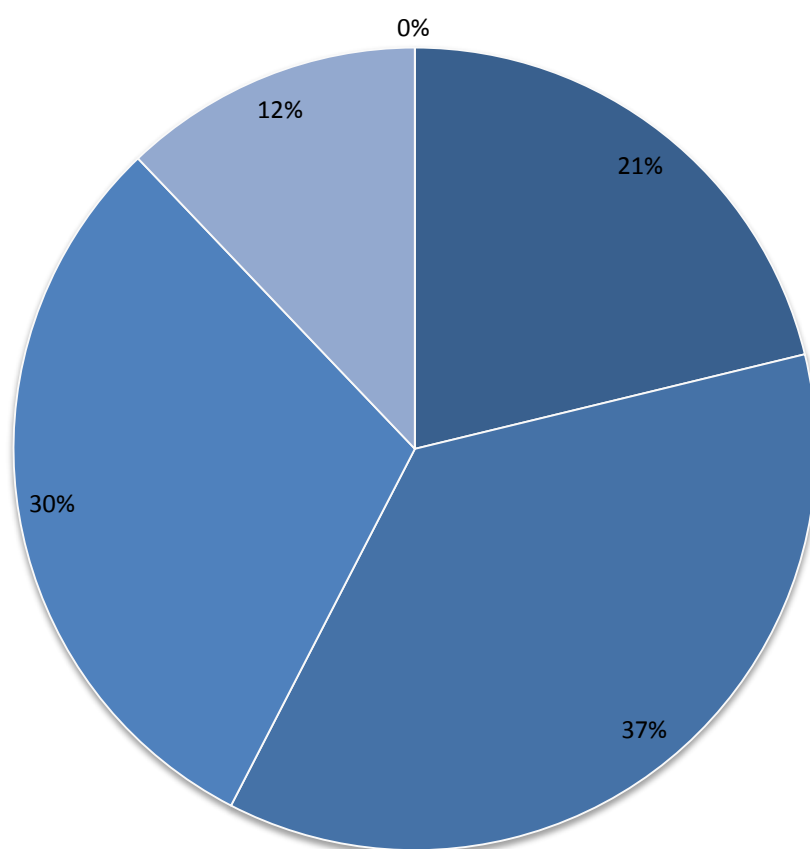


### Rozkład liczby zadań według łatwości zadań (%)

Łatwość zadania	od	do	Liczba zadań	% liczby zadań
bardzo trudne	0%	19%	7,00	21%
trudne	20%	49%	12,00	36%
umiarkowanie trudne	50%	69%	10,00	30%
łatwe	70%	89%	4,00	12%
bardzo łatwe	90%	100%	0,00	0%
Liczba zadań			33,00	

## Łatwości zadań

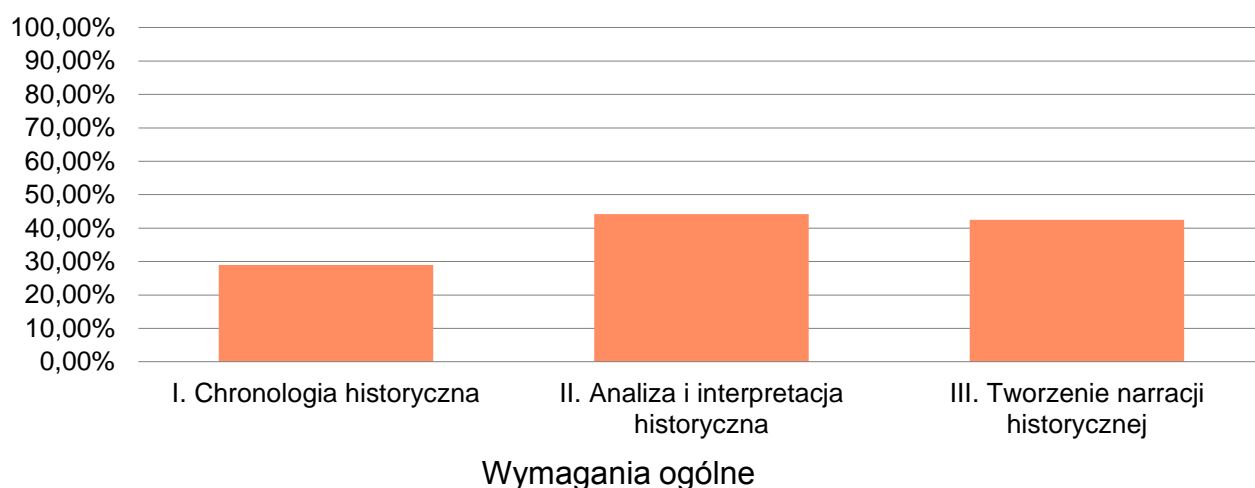
■ bardzo trudne ■ trudne ■ umiarkowanie trudne ■ łatwe ■ bardzo łatwe



Średnie wyniki uczniów w zakresie wymagań ogólnych

Przedmiot	Wymaganie ogólne	Maksimum [pkt]	Średni wynik [pkt]	Średni wynik [%]
Historia	I. Chronologia historyczna	8	2,32	28,98%
	II. Analiza i interpretacja historyczna	28	12,38	44,23%
	III. Tworzenie narracji historycznej	9	3,82	42,42%
Wynik ogólny		45	18,52	41,16%

## Współczynniki łatwości dla wymagań ogólnych



### Wnioski:

- ✓ Arkusz okazał się dla uczniów klas pierwszych trudny (0.41);
- ✓ Wyniki klasy Ia i Ib są zbliżone.
- ✓ Najbardziej wypadły zadania z obszaru I wymagań ogólnych - chronologia historyczna(32.6%);
- ✓ W zadaniach otwartych 10% uczniów nie podjęło próby rozwiązania zadania.

### Zalecenia:

- ✓ Ćwiczyć umiejętność lokalizowania wydarzeń w czasie i przestrzeni czyli chronologię.
- ✓ Duży nacisk położyć na umiejętność czytania ze zrozumieniem różnych tekstów kultury.
- ✓ Ćwiczyć umiejętność wyszukiwania i selekcja informacji.

### Ewaluacja zaleceń

- ✓ Archiwizacja kart pracy

Raport sporządziła Bożena Kozak

