

Raport z przeprowadzonej diagnozy na zakończenie nauki w pierwszej klasie gimnazjum
w roku szkolnym 2015/2016 – z geografii

Badanie przeprowadzono w czerwcu 2016r.

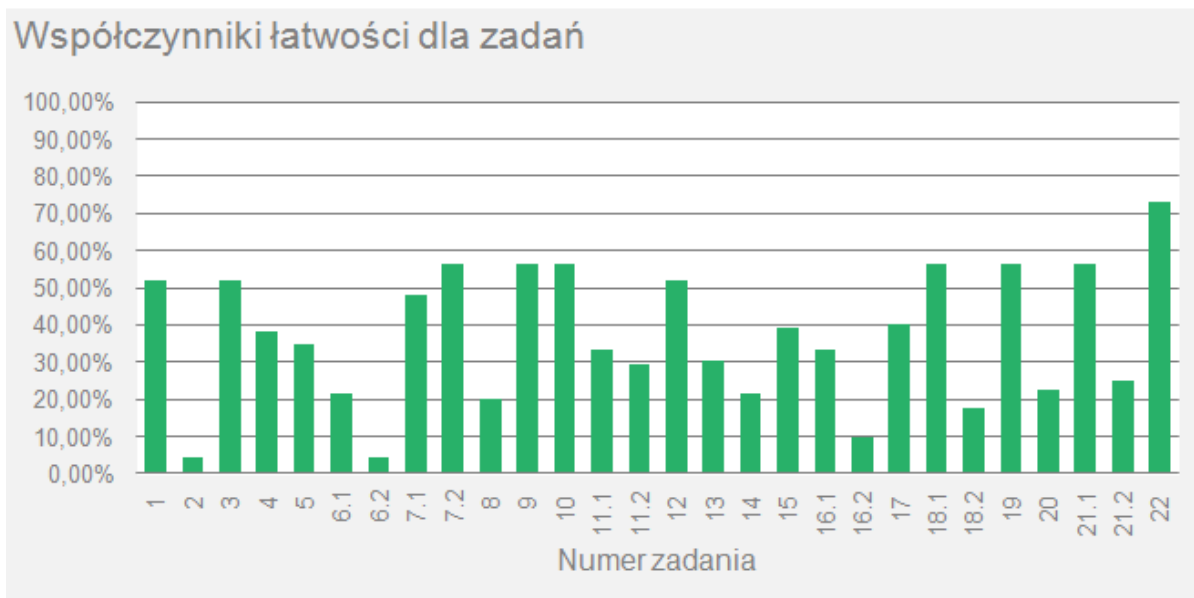
W badaniach diagnostycznych uczestniczyło 46 uczniów klas Ia i Ib. Średni wynik wyniósł w kl. Ia 10,09 punktów (33,62%) a w kl. Ib 9,08 punktów (30,27%) na 30 możliwych do zdobycia.

Uczniowie musieli rozwiązać 22 zadania, które sprawdzały zdobyte w pierwszej klasie umiejętności oraz wiedzę.

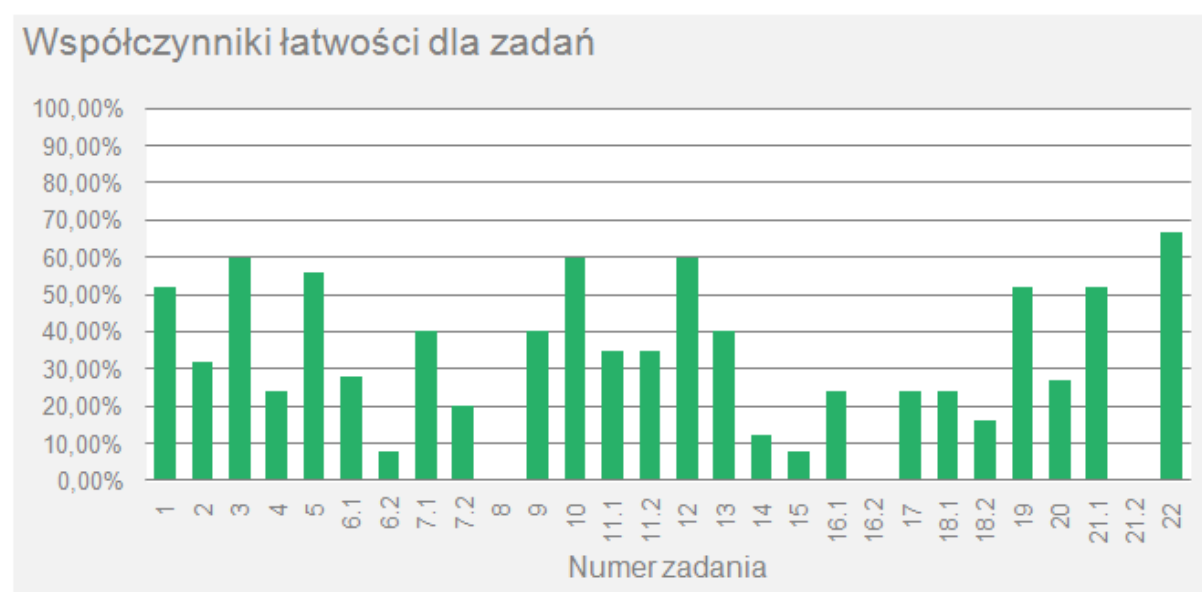
Rozkład liczby zadań według łatwości zadań (%)						
Łatwość zadania	od	do	Liczba zadań		% liczby zadań	
			1a	1b	1a	1b
Bardzo trudne	0%	19%	4	7	14	25
Trudne	20%	49%	14	13	50	46
Umiarkowanie trudne	50%	69%	9	8	32	29
Łatwe	70%	89%	1	0	4	0
Bardzo łatwe	90%	100%	0	0	0	0

Średnie wyniki uczniów w zakresie wymagań ogólnych					
Wymaganie ogólne	Maksimum [pkt]	Średni wynik [pkt]		Średni wynik [%]	
		1a	1b	1a	1b
I. Korzystanie z różnych źródeł informacji geograficznej	2	0,57	0,84	28,26	42,00
II. Identyfikowanie związków i zależności oraz wyjaśnianie zjawisk i procesów	15	5,67	4,74	37,77	31,63
III. Stosowanie wiedzy i umiejętności geograficznych w praktyce	13	4,63	3,76	35,65	28,92
Wynik ogólny	30	10,86	9,34	36,22	31,15

Klasa 1A



Klasa 1B



Wnioski:

- Test dla obu klas był trudny. Lepiej test napisała klasa 1a.
- Na poziomie bardzo trudnym rozwiązali uczniowie sześć zadań:
 1. Z zakresu wymagania ogólnego I. Korzystanie z różnych źródeł informacji oraz II. Identyfikowanie związków i zależności oraz wyjaśnianie zjawisk i procesów: zadania dotyczyły wyjaśniania różnic czasu słonecznego na Ziemi oraz najważniejszych geograficznych następstw ruchów Ziemi.

2. Z zakresu wymagania ogólnego II. Identyfikowanie związków i zależności oraz wyjaśnianie zjawisk i procesów: zadanie dotyczyło rozpoznania formy rzeźby powstałej w wyniku działalności czynników rzeźbotwórczych.
 3. Z zakresu wymagania ogólnego II. Identyfikowanie związków i zależności oraz wyjaśnianie zjawisk i procesów oraz III. Stosowanie wiedzy i umiejętności geograficznych w praktyce: zadania dotyczyły charakteryzowania wpływu głównych czynników klimatotwórczych na klimat oraz wykazywanie zróżnicowania klimatycznego Ziemi na podstawie analizy [...] map stref klimatycznych na Ziemi.
- Ani jedno zadanie nie rozwiążali uczniowie na poziomie bardzo łatwym a łatwe było tylko jedno zadanie w klasie 1a z zakresu wymagania ogólnego II. Identyfikowanie związków i zależności oraz wyjaśnianie zjawisk i procesów: dotyczyło ono znajomości rzeźbotwórczej roli [...] wiatru i rozpoznawania [...] form rzeźby powstałej w wyniku działania czynników rzeźbotwórczych.
 - Uczniowie często nie podejmowali próby rozwiązania zadań otwartych, w wielu zadaniach należało zaznaczyć kilka odpowiedzi a uczniowie zaznaczali w karcie odpowiedzi tylko jedną lub wcale.
 - Klasy miały podobną ilość lepiej i gorzej wykonanych zadań i napisały test na podobnym poziomie, choć występowały różnice dotyczące łatwości wykonania poszczególnych zadań.

Zalecenia:

- Ćwiczyć w trakcie lekcji zadania wymagające identyfikowania związków i zależności oraz wyjaśniania zjawisk i procesów.
- Rozwiązywać zadania, w których odpowiedź jest złożona z kilku części.
- Wymagać od uczniów rozwiązywania zadań otwartych.
- Przygotować i rozwiązać z uczniami karty pracy z zakresu: 1) geograficznych następstw ruchów Ziemi; 2) charakterystyki stref klimatycznych i czynników klimatotwórczych; 3) form rzeźby terenu powstałych w wyniku działalności czynników rzeźbotwórczych.

Raport sporządziła Teresa Mazur